



PI Fondsmanagement

ANKAUFSPROFIL

PI GRUPPE



>> Wohnimmobilien in Deutschland <<



01 Wir suchen

Die PI Gruppe sucht für die Erweiterung Ihres Immobilienbestandes Wohnimmobilien, vornehmlich in deutschen Metropolregionen, in einer Größenordnung von EUR 1 Mio. bis 15 Mio. je Einzelobjekt.

02 Wir beurteilen den Standort u.a. nach folgenden Kriterien

- Nachhaltige deutsche Wachstumsregionen, mit Fokus auf Metropolregionen in den alten Bundesländern sowie Berlin, Dresden und Leipzig
- Alle A-, B- und C-Städte ab ca. 50.000 Einwohner
- Positive Bevölkerungsentwicklung
- Wirtschaftsstärke, stabiler Arbeitsmarkt und gute Kaufkraft
- Infrastruktur und Anbindung an den ÖPNV

03 Hauptnutzung

- Mehrfamilienhäuser und Wohnanlagen (gerne auch mit erforderlichem Erhaltungsaufwand)
- Wohn- und Geschäftshäuser

04 Leerstand / Gewerbeanteil

- erwünscht / untergeordneter Gewerbeanteil möglich

05 Investitionsvolumen

ca. EUR 1 – 15 Mio. je Einzelstandort

06 Einkaufsfaktor

Zielfaktor: 14,0-fache der Ist-Miete (inkl. kurzfristigem Erhaltungsaufwand)

Bestandsimmobilien mit Wert- bzw. Mietsteigerungspotential

07 Sonstiges

kein Neubau, keine Einzelwohnungen, kein Erbbaurecht

gute Anbindung an den öffentlichen Nahverkehr und gute Versorgungssituation

08 Angebotsunterlagen

Um bei Interesse unsererseits eine erste Prüfung vornehmen zu können, lassen Sie uns bitte die nachfolgenden Unterlagen zukommen:

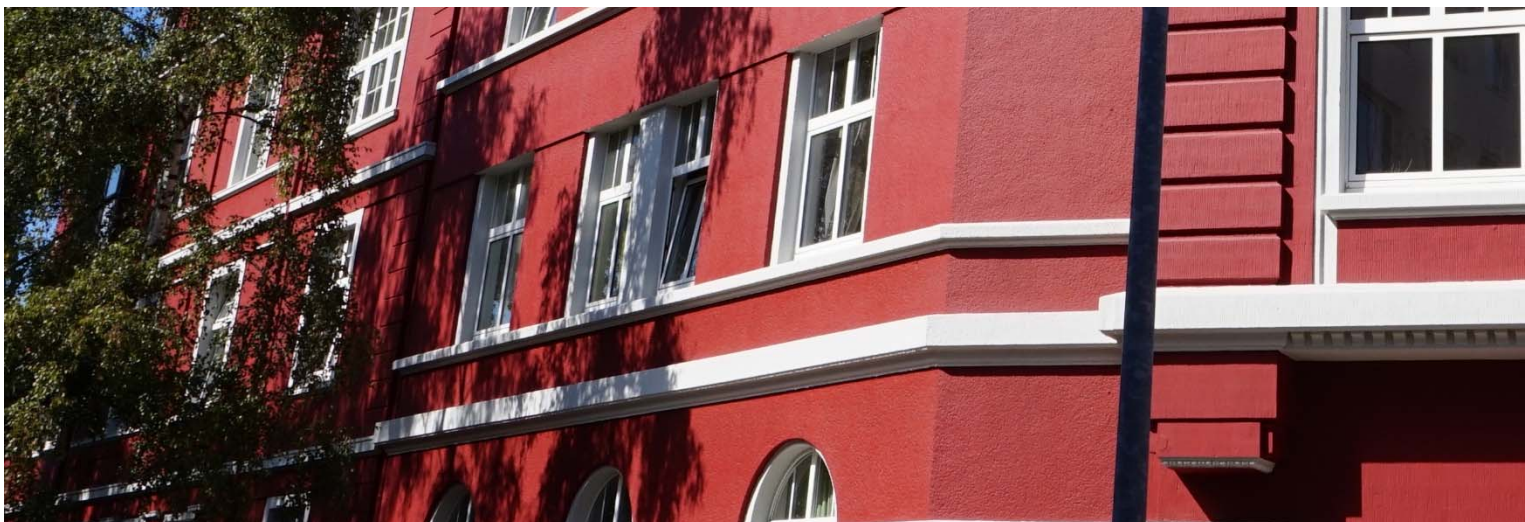
Angaben zum Eigentümer (bei Vermittlung Nachweis der Beauftragung)

Standort- und Objektbeschreibung mit vollständiger Adresse, Baujahr und geeigneten Objektfotos

Flächenangaben, Anzahl der Einheiten (Wohnen, Gewerbe, Stellplätze)

Mieterliste mit Angabe der SOLL- und IST-Mieten, Nebenkostenabrechnung der letzten 2 Jahre

Kaufpreis, Angaben zur Erwerbsart (asset / share)



09 Wir über uns

Die Gründung der PI Gruppe geht bis ins Jahr 1992 zurück und hat ihre Wurzeln in der Vermögensverwaltung.

PI steht für „Pro-Investor“ und unserem Namen sind wir verpflichtet:

Innovative und anlegerorientierte Fonds. Diesem Motto hat sich die gesamte bankenunabhängige und inhabergeführte Gruppe von Unternehmen von Beginn an verschrieben. Die Namenswahl beschreibt die Dienstleistungsorientierung und den Service-Gedanken der Unternehmensgruppe ebenso, wie den Blickwinkel aus Investorensicht, der beginnend mit der Formulierung und der Konzeption von Vermögensanlagen, über die Umsetzung derselben, bis hin zur Beendigung stets im Vordergrund steht - Die Sicht des Anlegers ist für uns entscheidend!

Ein Konzept zur Vermögensanlage ist nur so gut, wie es in der Praxis gelebt wird. Vor diesem Hintergrund wurde die PI Pro-Investor GmbH & Co. KG als Initiator von geschlossenen Beteiligungen im November 2009 gegründet. Dies war die logische Konsequenz aus der jeweils rund 20-jährigen Erfahrung in der Anleger- und Anlageberatung der Gründer.

Die **Kapitalverwaltungsgesellschaft PI Fondsmanagement GmbH & Co. KG** ist das jüngste Unternehmen der PI Gruppe und setzt den bewährten Weg fort.

Referenzobjekte (PI Pro-Investor Immobilienfonds 1)



Hannover

■	Baujahr:	ca. 1926 / 1963
■	Einheiten:	166 WE
■	Fläche:	10.713 m ²



Nürnberg

■	Baujahr:	ca. 1909
■	Einheiten:	10 WE
■	Fläche:	632 m ²



Hannover

■	Baujahr:	2004
■	Einheiten:	36 WE / 9 GE
■	Fläche:	3.811 m ²

10 Angebote

senden Sie bitte an unsere vollregulierte Kapitalverwaltungsgesellschaft (BAKNR: 138303):

PI Fondsmanagement GmbH & Co. KG
zu Hd. Herrn Claus Burghardt
Am Gewerbepark 4
90552 Röthenbach an der Pegnitz

Telefon: +49 (0)911 / 91 99 6-0
Telefax: +49 (0)911 / 91 99 6-20
E-Mail: info@pi-kvg.de
Internet: www.pi-kvg.de



Ihr Ansprechpartner:
Claus Burghardt
Geschäftsleitung Portfoliomanagement, Immobilienankauf

Hinweis:

Bitte fügen Sie Ihrer Offerte einen entsprechenden Eigentumsnachweis bei. Wenn Sie nicht selbst der Eigentümer des angebotenen Objektes sind, bitten wir um Übersendung eines schriftlichen Nachweises, dass Sie mit dem Verkauf bzw. der Vermittlung des Verkaufes vom Eigentümer beauftragt sind. Das vorliegende Ankaufsprofil stellt weder einen Maklersuchauftrag noch ein Angebot zum Abschluss eines Maklervertrages dar und begründet keine Maklerprovisionsansprüche im Falle eines Ankaufs. Maklerprovisionen werden grundsätzlich nur nach Vereinbarung schriftlicher Provisionsvereinbarungen gezahlt. Wir sehen uns nicht verpflichtet, Ihre an uns gesandten Unterlagen zurückzusenden. Wir übernehmen keinerlei Haftung für Schäden, die infolge der Verwendung der dargestellten Informationen entstehen oder entstanden sind, sofern kein vorsätzliches oder grob fahrlässiges Handeln unsererseits vorliegt.

Bildnachweis: PI Pro-Investor Immobilienfonds 1 GmbH & Co. KG